

Мембрана LG BW 4040 AFR

Инструкция пользователя



Мембрана LG BW 4040 AFR

- Перед началом использования ознакомьтесь с инструкцией.
- Если у Вас возникли сложности при эксплуатации, обратитесь к данному руководству, так как оно содержит решения наиболее часто встречаемых проблем.
- Данное руководство содержит гарантийный талон, поэтому не выбрасывайте его.

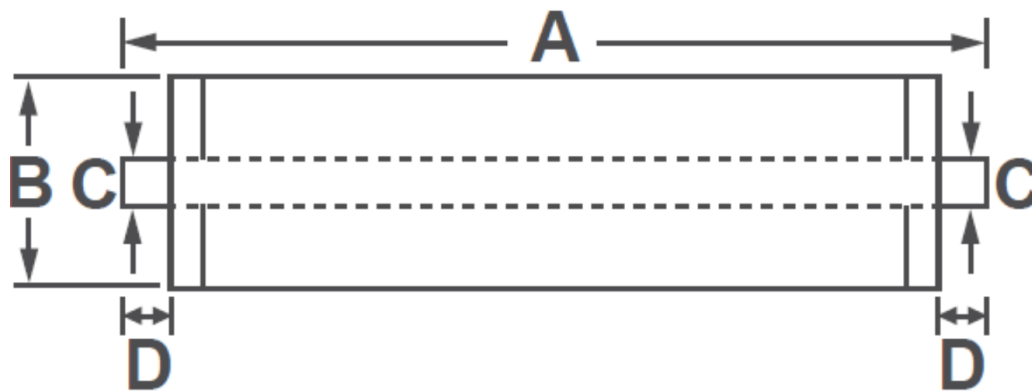
Описание

Мембраны для солоноватой воды от компании LG снижают затраты на обработку воды путем улучшения энергоэффективности и производительности. В мембраны включены инновационные технологии тонкопленочного нанокомпозита (TFN). Это запатентованная технология значительно снизит себестоимость опреснения, обеспечивая исключительное качество воды.

Характеристики

Расход пермеата м ³ /г (GPD)	Мин. NaCl Селективность (%)	NaCl Селективность (%)	Площадь фильтрующей поверхности м ² (ft ²)	Поток (mil)
8.7 (2,300)	99.3	99.7	7.0 (75)	34

Примечание: значение потока пермеата и кол-во удаляемых солей получены при следующих условиях: 2,000 ppm NaCl, 15.5 бар(225psi), 25°C (77°F) pH 7.0, 15% соотношение. Потоки пермеата для отдельных элементов могут изменяться +/-20%.



Длина А	Наружный диаметр В	Диаметр выходной трубы С	Длина трубы D	Вес, кг (lbs.)
1,016 мм (40 дюйм)	100 мм (3,9 дюйм)	19 мм (0,75 дюйм)	29 мм (1,1 дюйм)	4,0 (8,8)

Технические характеристики

Макс. рабочее давление	600 psi (41 bar)
Макс. концентрация хлора	< 0.1 ppm
Макс. рабочая температура	45°C (113°F)
Диапазон PH, Непрерывная (очистка)	2 -11 (2 -12)
Макс. мутность воды	1.0 NTU
Индекс макс. плотности ила в потоке SDI (15мин)	5.0
Макс. поток исходной воды	16GPM (3.6 м³/час)
Макс. перепад давления на каждый элемент	15 psi (1.0 bar)

Global Reference

Brackish water



ГАРАНТИЙНЫЙ ТАЛОН

Уважаемый Покупатель!

При обращении в сервисный центр, «гарантийный талон» даёт Вам право на получение гарантийного обслуживания только в случае, если он чётко и правильно заполнен и на нём имеются печати торговой организации.

1. Настоящий «гарантийный талон» действителен только на территории страны, где был приобретён товар.
2. Гарантийный срок эксплуатации один год, со дня продажи. Датой продажи считается дата, указанная торговой организацией в настоящем талоне, заверенная круглой печатью. При отсутствии даты продажи гарантийный срок исчисляется от даты выпуска.
3. По условиям гарантии продавец обязуется в течение 12 месяцев, с момента продажи оборудования, провести за свой счет ремонт или замену любой части установки, которая будет признана дефектной по причине заводского дефекта материала или изготовления. Гарантия не распространяется на фильтрующие материалы.
4. Гарантийное обслуживание не производится в следующих случаях:
 - корпус или комплектующие имеют механические повреждения;
 - при подключении и эксплуатации не соблюдались правила и требования настоящей инструкции;
 - корпус использовался не по назначению;
 - вскрытия пломбы или привлечению к ремонтным работам третьих лиц.
5. Гарантийное обслуживание не производится в отношении частей, обладающих повышенным износом или ограниченным сроком использования.
6. Преждевременный выход из строя заменяемых частей изделия, в результате чрезмерной загрязненности воды, не является причиной замены или возврата изделия или заменяемых частей.
7. Гарантия считается недействительной, если имел место несанкционированный доступ для ремонта, модификации и других изменения конструкции, при повреждениях, вызванных неправильным использованием, нарушением технической безопасности, механическими воздействиями и атмосферными влияниями.
8. Гарантия не действует в случае внешних воздействий на корпус и превышения допустимых нагрузок.
9. Гарантийное обязательство действует только при предъявлении гарантийного талона.
10. Бережно храните гарантийный талон. При утере он не подлежит повторной выдаче.
11. Гарантия не действует, если истёк срок гарантийного обслуживания.
12. Гарантия не действует, если поломка произошла в результате форс-мажорных обстоятельств.

Наименование товара	
Торговая марка	
Модель	
Продавец (адрес, тел., факс)	
Дата продажи	
Гарантийный период	1 год
Описание недостатков	
Решение	
Дата исполнения	
Подпись и печать	